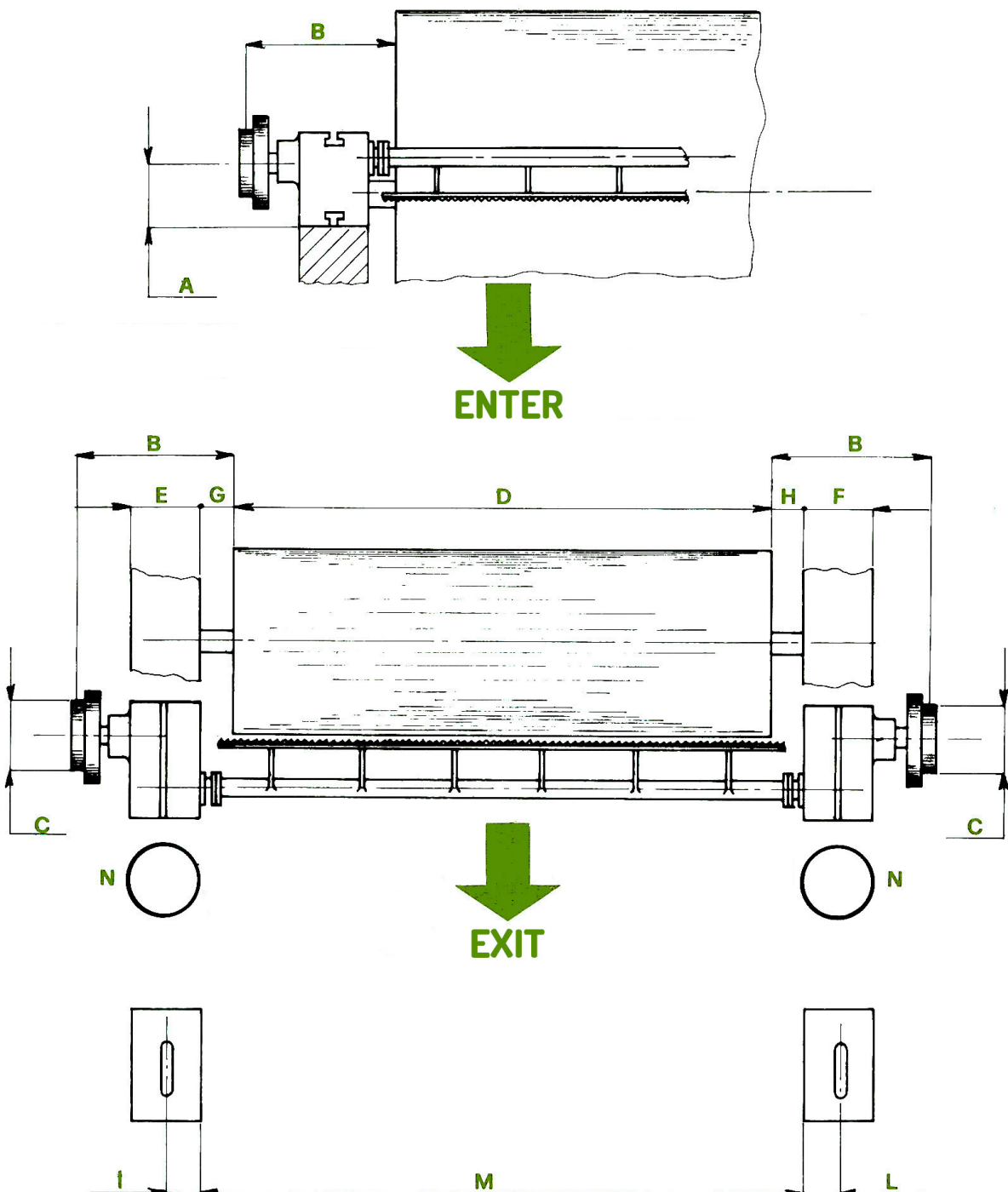


## SCHEMA PER RILEVAMENTO MISURE PETTINE STACCAVELO





	mm
<b>A</b> Altezza dalla base della scatola movimento al centro dell'asta staccavelo	
<b>B</b> Distanza dall'esterno del cilindro pettinatore alla mezzeria della cinghia	
<b>C</b> Diametro interno della puleggia	
<b>D</b> Altezza di lavoro del cilindro pettinatore	
<b>E</b> Larghezza della base dove appoggia il pettine	
<b>F</b> Larghezza della base dove appoggia il pettine	
<b>G</b> Distanza interna fra la base di appoggio del pettine e cilindro pettinatore	
<b>H</b> Distanza interna fra la base di appoggio del pettine e cilindro pettinatore	
<b>I</b> Posizione dei fori per il bloccaggio del pettine sulla base di appoggio	
<b>L</b> Posizione dei fori per il bloccaggio del pettine sulla base di appoggio	
<b>M</b> Distanza interna fra le basi di appoggio del pettine	
<b>N</b> Segnare con una croce, <b>NELL' APPOSITO CERCHIETTO</b> , da quale lato è posta la scatola movimento	
<b>P</b> Se i colonnini portalama dell'asta devono essere di forma <b>CURVA</b> <input type="checkbox"/> o <b>DIRITTA</b> <input type="checkbox"/>	

### INDICARE INOLTRE:

<b>1</b> Nome del costruttore della macchina di carderia
<b>2</b> Anno di costruzione
<b>3</b> Se la macchina è a: <input type="checkbox"/> ROMPERE - <input type="checkbox"/> TRAVERSA - <input type="checkbox"/> CONTINUA
<b>4</b> Numero dei denti della lama per ogni 25 mm.
<b>5</b> Se il SOPPORTO OPPOSTO alla scatola movimento deve essere costruito con CUSCINETTI <input type="checkbox"/> o con BRONZINA PIANA: <input type="checkbox"/>